



КОМИТЕТ ИМУЩЕСТВЕННЫХ ОТНОШЕНИЙ
АДМИНИСТРАЦИИ ПЕРМСКОГО МУНИЦИПАЛЬНОГО РАЙОНА

РАСПОРЯЖЕНИЕ

24.02.2020

№ 180

**Об установлении публичного
сервитута на части земельных
участков**

В соответствии со ст. 23, гл. V.7 Земельного кодекса Российской Федерации, Федеральным законом от 25.10.2001 № 137-ФЗ «О введении в действие Земельного кодекса Российской Федерации», пп. 3.7.5 п. 3.7 разд. 3 Положения о комитете имущественных отношений администрации Пермского муниципального района, утвержденного решением Земского Собрания Пермского муниципального района Пермского края от 22.12.2016 № 178, на основании ходатайства открытого акционерного общества «Межрегиональная распределительная сетевая компания Урала» (ИНН 6671163413, ОГРН 1056604000970) (далее - ОАО «МРСК Урала») от 11.11.2019 № 8227:

1. Установить публичный сервитут общей площадью 63 кв.м на части следующих земельных участков:

1.1. кадастровый номер 59:32:3960006:5166, расположенного по адресу: край Пермский, р-н Пермский;

1.2. кадастровый номер 59:32:0000000:7930, расположенного по адресу: край Пермский, р-н Пермский;

1.3. кадастровый номер 59:32:0000000:7932, расположенного по адресу: Пермский край, Пермский район;

1.4. кадастровый номер 59:32:0660001:1297, расположенного по адресу: Пермский край, Пермский р-н, Лобановское с/п, с. Кояново, ул. Садовая, дом 8.

Цель: эксплуатация существующей линии электропередачи ВЛ-10 кВ фид. Кояново ПС Кояново.

Срок: 49 лет.

2. Утвердить границы публичного сервитута земельных участков, указанных в п. 1 настоящего распоряжения, согласно прилагаемой схеме расположения границ публичного сервитута.

3. Срок, в течение которого использование указанных в п. 1 настоящего распоряжения земельных участков в соответствии с их разрешенным

использованием будет невозможно или существенно затруднено в связи с осуществлением сервитута – не установлен.

4. Порядок установления зон с особыми условиями использования территорий и содержание ограничений прав на земельные участки в границах таких зон установлен Постановлением Правительства РФ от 24.02.2009 № 160 «О порядке установления охранных зон объектов электросетевого хозяйства и особых условий использования земельных участков, расположенных в границах таких зон».

5. Плата за публичный сервитут не устанавливается в соответствии с п. 4 ст. 3.6 Федерального закона от 25.10.2001 года № 137-ФЗ «О введении в действие Земельного кодекса Российской Федерации».

6. Комитету имущественных отношений администрации Пермского муниципального района в течение 5 рабочих дней со дня подписания настоящего распоряжения:

6.1. Направить настоящее распоряжение правообладателям земельных участков, указанных в п. 1 распоряжения;

6.2. Направить настоящее распоряжение в Управление Федеральной службы государственной регистрации, кадастра и картографии по Пермскому краю;

6.3. Направить настоящее распоряжение в ОАО «МРСК Урала», а также сведения о лицах, являющихся правообладателями земельных участков, сведения о лицах, подавших заявления об учете их прав (обременений прав) на земельные участки, способах связи с ними, копии документов, подтверждающих права указанных лиц на земельные участки;

6.4. Направить в администрацию Лобановского сельского поселения настоящее распоряжение для опубликования в порядке, установленном для официального опубликования (обнародования) муниципальных правовых актов уставом поселения.

7. Разместить настоящее распоряжение на сайте Пермского муниципального района www.permraion.ru.

8. Настоящее распоряжение вступает в силу со дня его подписания.

9. Контроль исполнения распоряжения оставляю за собой.

Председатель комитета


Г.В. Мюресов

Приложение
к распоряжению
комитета имущественных
отношений администрации
Пермского муниципального района
от 24.02.2020 № 180

Публичный сервитут
ВЛ 10кВ фид. Кояново ПС Кояново
План границ объекта

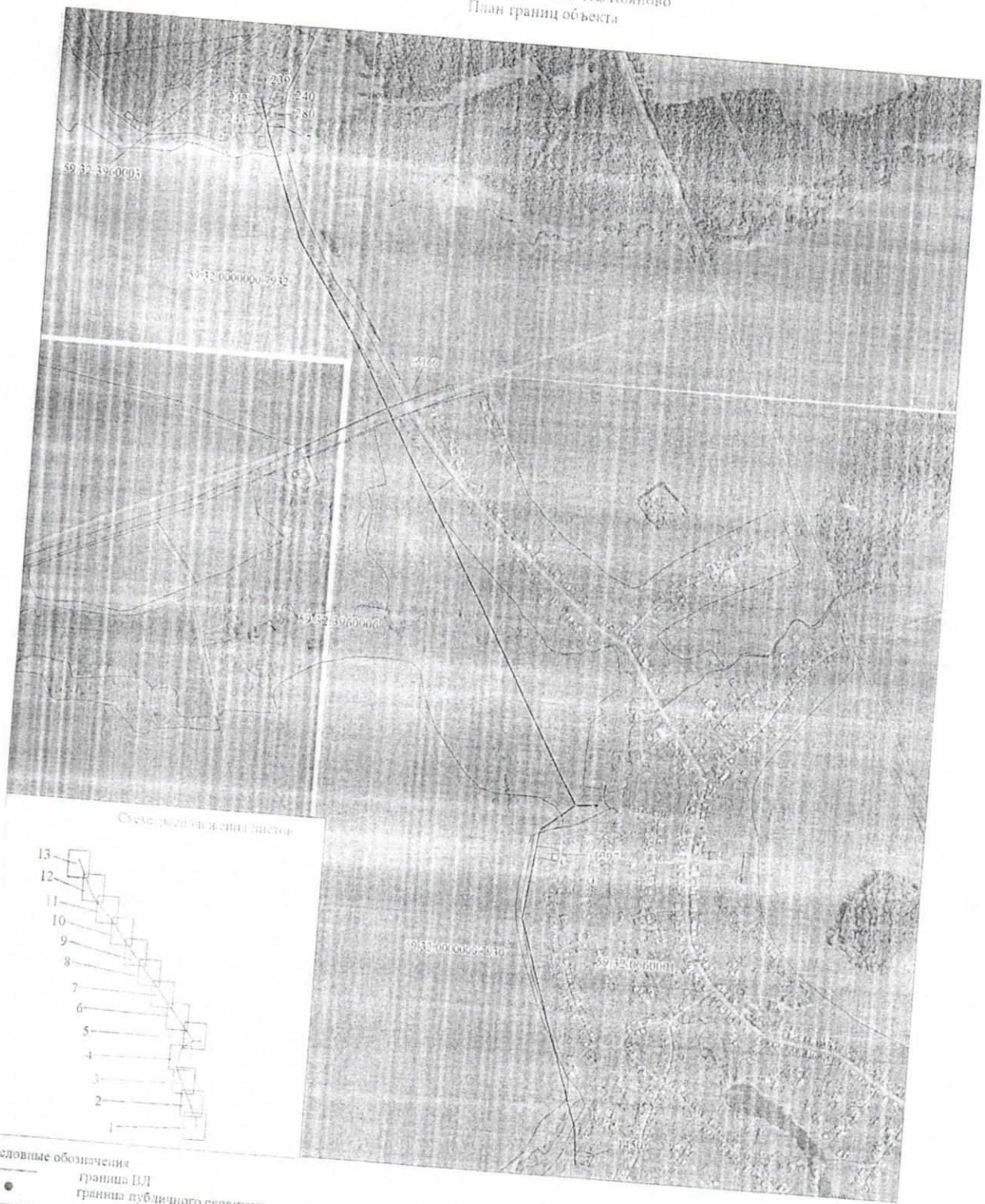
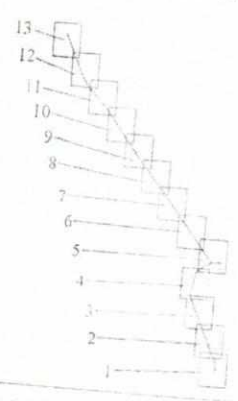


Схема расположения листа



- Условные обозначения
- граница ВЛ
 - граница публичного сервитута
 - граница кадастрового квартала
 - граница земельного участка, учтенного в ГКН
 - 59.18.23.601.01 кадастровый номер квартала
 - 588 номер земельного участка, учтенного в ГКН

М 1:10000

